

# Skogsbruksplan

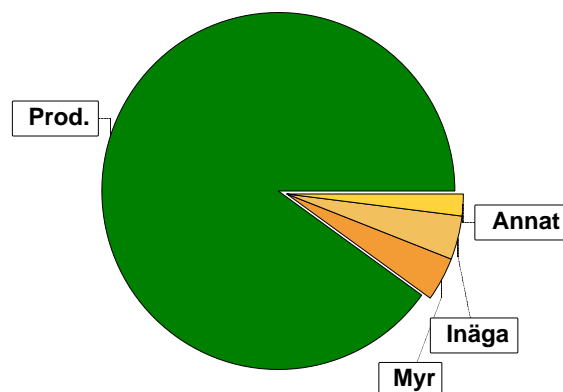
<b>Planens namn</b>	Västergården 1:47
<b>Planen avser tiden</b>	fr o m 2023-06-12 och tio år framåt
<b>Fältarbetet utfört under</b>	2023 juni
<b>Planen upprättad av</b>	Kristofer Nyström
<b>Planläggningsmetod</b>	Okuläruppskattning Uppgifter om virkesförråd, trädslagsfördelning, virkesuttag mm grundar sig på bedömningar i fält i kombination med vissa stödmätningar.
<b>Referenskoordinat (WGS84)</b>	Lat: 59° 53' 43.92" N Long: 12° 12' 25.01" E



# Sammanställning över fastigheten

## Arealer

	hektar	%
Produktiv skogsmark	17,6	90
Myr/kärr/mosse	0,7	4
Berg/Hällmark	0,0	<1
Inäga/åker	0,8	4
Väg och kraftledning (linjeavdrag)	0,0	<1
Annat	0,3	2
<hr/>		
Summa landareal	19,4	
Vatten	0,0	



## Virkesförråd

	m <sup>3</sup> sk	%	ha
<b>Totalt</b>			
Tall	826	41	6,1
Gran	1005	50	9,5
Löv	184	9	1,9

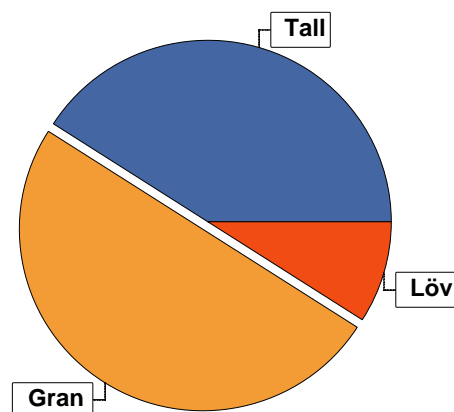
m<sup>3</sup>sk

2015

Medeltal

m<sup>3</sup>sk per hektar

114



## Bonitet

Fastighetens medelbonitet är beräknad till

m<sup>3</sup>sk per ha  
6,6

## Tillväxt

Tillväxt för perioden 2023-06-12 + 10 år beräknad med hänsyn till föreslagna åtgärder

m<sup>3</sup>sk per år  
108

## Avverkningsförslag

Föryngringsavverkning

0

Gallring

627

Totalt under perioden

627

Förväntad tillväxt första växtsäsongen

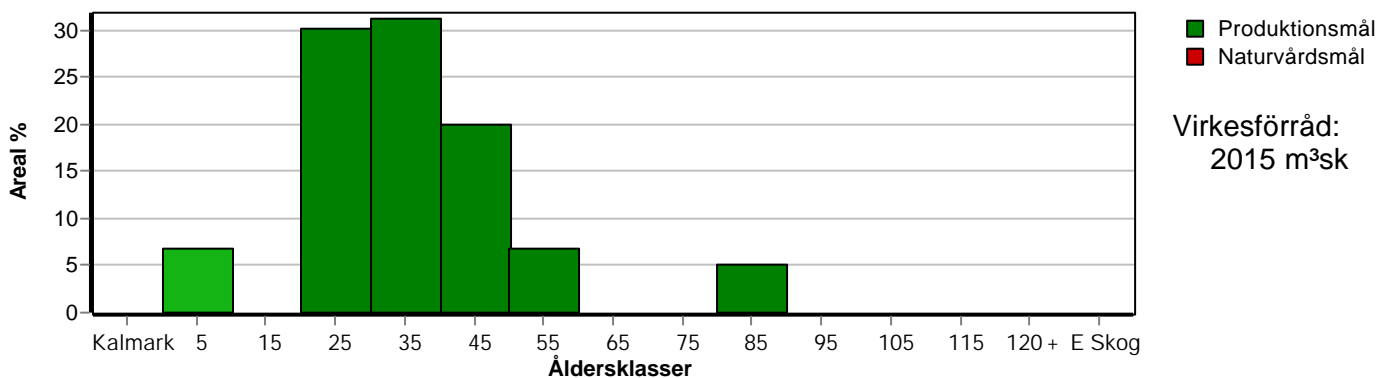
m<sup>3</sup>sk  
119

m<sup>3</sup>sk per ha  
6,8

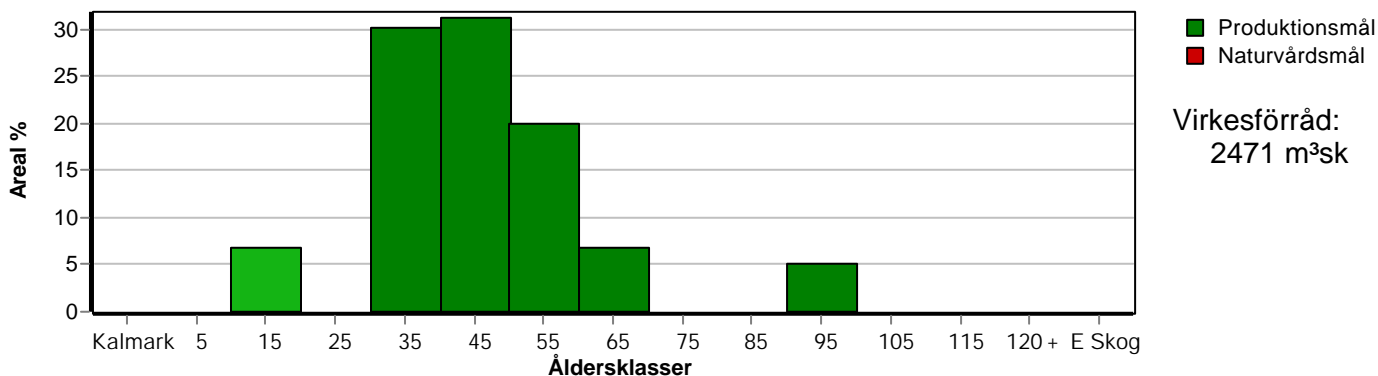
# Skogens fördelning på åldersklasser

Åldersklass	Areal		Virkesförråd				
	ha	%	Totalt m <sup>3</sup> sk	m <sup>3</sup> sk /ha	Gran %	Tall %	Löv %
<b>Kalmark</b>							
- 9 år	1,2	7	2	2	40	35	25
10 - 19							
20 - 29	5,3	30	350	66	76	7	17
30 - 39	5,5	31	802	146	41	58	2
40 - 49	3,5	20	575	164	50	42	8
50 - 59	1,2	7	210	175	60	10	30
60 - 69							
70 - 79							
80 - 89	0,9	5	76	84		100	
90 - 99							
100 - 109							
110 - 119							
120 +							
Lågproduktkog(E) ÖF/Skikt							
<b>Summa/Medel</b>	<b>17,6</b>	<b>100</b>	<b>2015</b>	<b>114</b>	<b>50</b>	<b>41</b>	<b>9</b>

Arefördelning, aktuell



Arefördelning, om 10 år (förutsatt att föreslagna åtgärder utförs)



# Skogens fördelning på huggningsklasser

Huggningsklass	Areal		Virkesförråd				
	ha	%	Totalt m <sup>3</sup> sk	m <sup>3</sup> sk /ha	Gran %	Tall %	Löv %
<b>Kalmark</b> K1							
K2	0,5	3	1	2		60	40
<b>Röjningsskog</b> R1	0,7	4	1	1	80	10	10
R2	1,7	10	60	35	90		10
<b>Gallringsskog</b> G1	14,7	84	1953	133	49	42	9
G2							
<b>Föryngrings- avverknings- skog</b> S1							
S2							
S3							
<b>Lågproducer- ande skog</b> E1							
E2							
E3							
<b>Överstånd/Skikt</b>							
<b>Summa/Medel</b>	17,6	100	2015	114	50	41	9

## Kalmark

- K1 Obehandlad kalmark**  
Mark där åtgärd(er) behövs för att erhålla tillfredsställande föryngring.
- K2 Behandlad kalmark**  
Mark som fullständigt behandlats med återväxt-åtgärder men där föryngringen inte säkerställts.

## Röjningsskog

- R1 Plantskog**  
Säkerställd föryngring upp till 1,3 m medelhöjd.
- R2 Ungskog**  
Skog som är över 1,3 m och som i utvecklings-hänseende motsvarar röjningsskog.

## Gallringsskog

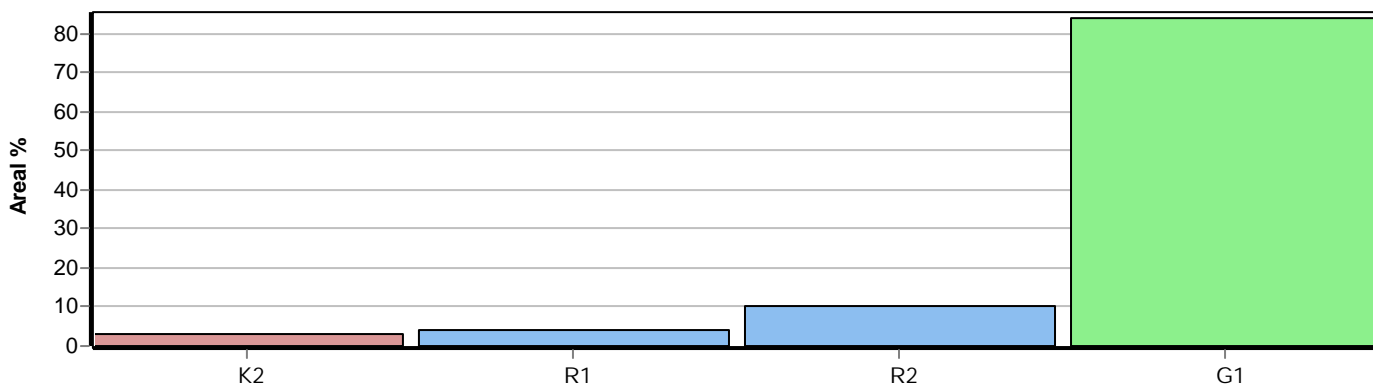
- G1 Normal gallringsskog**  
Skog som är yngre än skyddsåldern (lägsta ålder för föryngringsavverkning).
- G2 Äldre gallringsskog**  
Skog som uppnått skyddsåldern och där nästa lämpliga åtgärd normalt är gallring.

## Föryngringsavverkningsskog

- S1 Skog som kan föryngringsavverkas**  
Normalt föreslås ingen avverkningsåtgärd under planperioden.
- S2 Skog som är mogen att föryngringsavverkas**  
Normalt infaller en avverkningsåtgärd under planperioden.
- S3 Skog i föryngringsbar ålder**  
Föryngringsavverkning bör dock inte utföras.

## Lågproducerande skog

- E1 Restskog**  
Skog som lämnats efter avverkning eller som uppkommit på grund av skada.
- E2 Gles skog**  
Gles skog eller skog av ett för marken olämpligt träslag.
- E3 Skog av hagmarkskaraktär**  
Gles skog av hagmarkskaraktär.

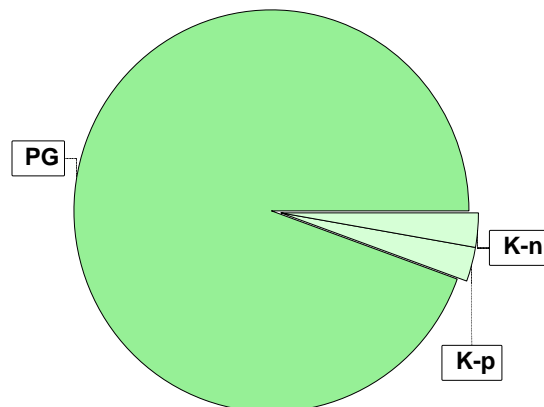


# Skogens fördelning på målklasser

Målklass	Areal		Virkesförråd		Tillväxt		Antal avd
	ha	%	m <sup>3</sup> sk	%	m <sup>3</sup> sk	%	
PG	16,7	94,4	1939	96,2	1061	98,2	12
K - produktion	0,5	2,8	38	1,9	10	0,9	1
K - naturvård	0,5	2,8	38	1,9	10	0,9	1
NS							0
NO							0
<b>Summa</b>	<b>17,7</b>	<b>100,0</b>	<b>2015</b>	<b>100,0</b>	<b>1081</b>	<b>100,0</b>	<b>13</b>

## Impediment

	ha	%
Myr	0,7	4
Berg	0,0	<1



## Målklasser

Målklasserna ger information om skogens brukning. Klasserna har följande innebörd:

- PG** Produktionsmål med miljöhänsyn  
I avdelningar med låga naturvärden där produktionsmålet styr skötseln. Miljöhänsyn tas genom att hänsynsytor, trädgrupper, evighetsträd och buskar mm lämnas. Miljöhänsyn motsvarar högst ca 10 % av avdelningens produktiva skogsmarksareal.
- K** Produktionsmål med förstärkt miljöhänsyn  
I avdelningar med låga/vissa naturvärden förenas produktionsmålet med en förstärkt miljöhänsyn. Produktionsmålet styr huvudinriktningen av skötseln, medan naturvårdsmålet dominerar i vissa delar av avdelningen. Förhållandet mellan målen anges som procentsatser av avdelningens produktiva skogsmarksareal. Förstärkt miljöhänsyn innebär att mer än 10 % av avdelningens produktiva skogsmarksareal utgörs av naturhänsyn. Naturvårdsmålet kan i vissa fall överstiga 50 % av avdelningens produktiva skogsmarksareal.
- NS** Naturvårdsmål med skötsel  
I avdelningar med höga naturvärden där återkommande skötsel är nödvändig för att bibehålla områdets naturvärden samt avdelningar med förutsättningar att återskapa dessa naturvärden. Naturvårdsmålet styr skötseln som endast utförs när det är motiverat av naturvårdsskäl.
- NO** Naturvårdsmål, orört  
I avdelningar med höga naturvärden där fri utveckling är nödvändig för att bibehålla områdets naturvärden samt avdelningar med förutsättningar att återskapa dessa naturvärden. Naturvårdsmålet styr genom att området lämnas för fri utveckling. Ibland kan dock ett nyskapande av död ved vara nödvändig för att påskynda utvecklingen av höga naturvärden.

# Sammanställning lövdominerade bestånd

För certifiering ska, under merparten av omloppstiden, minst 5 % av arealen för den friska och fuktiga marken domineras av löv.

Av sammanställningens produktiva skogsmarksareal om 17,6 ha är 94,9 % (16,7 ha) frisk eller fuktig.

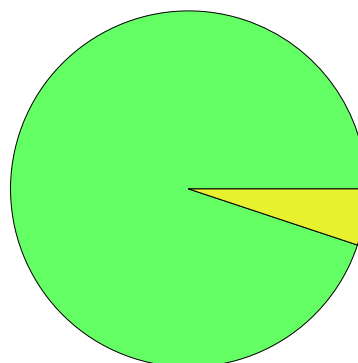
Sammanställningen avser frisk eller fuktig skogsmark som är lövdominerad (minst 50 % löv i trädslagsandelar).

Aktuella - lövdominerade bestånd enligt planens trädslag (i röjningsskog räknas endast det löv som överensstämmer med ståndortsindex).

Framtida -bestånd av planläggaren markerade som lämpliga för lövdominans under omloppstiden.

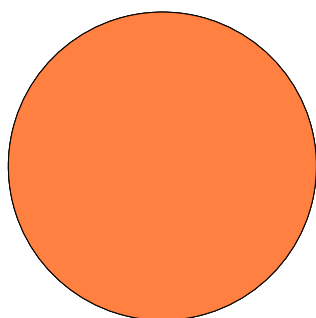
## Fördelning fuktklasser för skogsmark

Frisk, 94,9 %, 16,7 ha    Övrig, 5,1 %, 0,9 ha



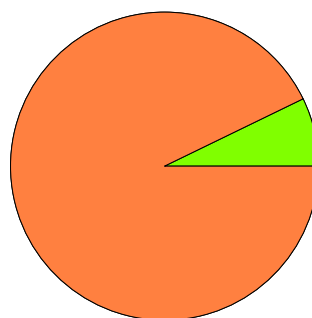
## Lövdominerade bestånd - aktuella

Lövdominerat: NS och NO, 0,0 %, 0,0 ha  
 Lövdominerat: Övriga, 0,0 %, 0,0 ha  
 Ej lövdominerat, 100,0 %, 16,7 ha



## Lövdominerade bestånd - framtida

Lövdominerat: NS och NO, 0,0 %, 0,0 ha  
 Lövdominerat: Övriga, 7,2 %, 1,2 ha  
 Ej lövdominerat, 92,8 %, 15,5 ha



### Lövdominerade bestånd - aktuella

Areal    % av areal frisk eller fuktig

	Areal	% av areal frisk eller fuktig	Areal	% av areal frisk eller fuktig
<b>NS + NO</b>	0,0 ha	0,0 %	0,0 ha	0,0 %
<b>Övriga</b>	0,0 ha	0,0 %	1,2 ha	7,2 %
<b>Summa</b>	0,0 ha	0,0 %	1,2 ha	7,2 %

### Lövdominerade bestånd - framtida

Areal    % av areal frisk eller fuktig

1,2 ha (7,2 %) av den friska/fuktiga arealen är avsatta i planens certifiering för lövdominans.

### Lövdominerade bestånd - aktuella

Avdelning    Areal    Målklass    Ålder    TGLBÄ    Andel av areal frisk eller fuktig

### Lövdominerade bestånd - framtida

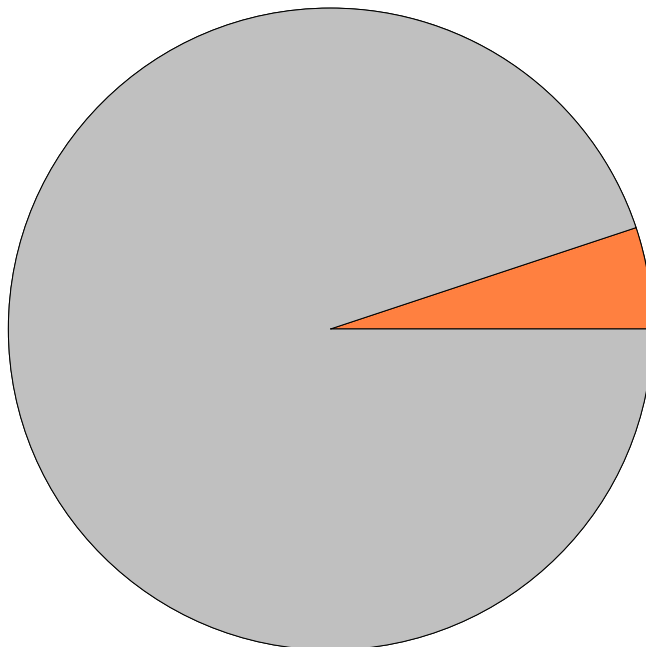
Avdelning    Areal    Målklass    Ålder    TGLBÄ    Andel av areal frisk eller fuktig

	1/7	1,2 ha	PG	50	16300	7,2 % Ingår i certifiering
--	-----	--------	----	----	-------	----------------------------

# Sammanställning certifiering

Sammanställningen avser 17,6 ha produktiv skogsmark.

■ Målklass NS/NO, 0,0 %, 0,0 ha ■ Anpassad skötsel, 5,1 %, 0,9 ha ■ Övrig produktiv skogsmark, 94,9 %, 16,7 ha



## Avdelningar för certifiering NS/NO

Avdelning	Areal		Mål	Ålder	TGLBÄ	m <sup>3</sup> sk		Skötselriktning
	ha	%				ha	avd	
Summa	<0,1	<0,1				0		

## Avdelningar för certifiering framtida lövdominans <sup>1</sup> % av planens friska/fuktiga mark

Avdelning	Areal		Mål	Ålder	TGLBÄ	m <sup>3</sup> sk		Skötselriktning	
	ha	% <sup>1</sup>				ha	avd		
Västergården 1:47	1/7	1,2	7,2	PG	50	16300	175	210	1/3
Summa		1,2	7,2				175	210	

## Avdelningar för certifiering anpassat brukande

Avdelning	Areal		Mål	Ålder	TGLBÄ	m <sup>3</sup> sk		Skötselriktning	
	ha	%				ha	avd		
Västergården 1:47	1/3	0,9	5,1	K	80	X0000	85	76	1/3
Summa		0,9	5,1				84	76	

# Avverkning och tillväxt

## Avverkning

I redovisad avverkningsvolym ingår 5 års tillväxt för avverkningar med angelägenhetsgrad 2 och 3.

I begreppet löv ingår alla lövträdsarter.

Åldersklass	Gallring				Förnygringsavverkning			
	ha	Barr m <sup>3</sup> sk	Löv m <sup>3</sup> sk	Totalt m <sup>3</sup> sk	ha	Barr m <sup>3</sup> sk	Löv m <sup>3</sup> sk	Totalt m <sup>3</sup> sk
<b>Kalmark</b>								
- 9 år								
10 - 19								
20 - 29	3,6	120	27	147				
30 - 39	5,5	302	6	308				
40 - 49	3,5	158	14	172				
50 - 59								
60 - 69								
70 - 79								
80 - 89								
90 - 99								
100 - 109								
110 - 119								
120 +								
Lågprodskog(E) ÖF/Skikt								
Grundförslag Högre alt. Lägre alt.	12,6	580	47	627				

Total avverkning

627

## Tillväxt

I sammanställningen redovisas tillväxt under perioden samt areal och virkesförråd efter 10 år.

Observera att såväl tillväxt som areal och virkesförråd om 10 år förutsätter att föreslagna åtgärder utförs

Åldersklass	Tillväxt			Areal och virkesförråd efter 10 år		
	Barr m <sup>3</sup> sk	Löv m <sup>3</sup> sk	Totalt m <sup>3</sup> sk	ha	m <sup>3</sup> sk	m <sup>3</sup> sk/ha
<b>Kalmark</b>						
- 9 år	25	6	31			
10 - 19				1,2	33	28
20 - 29	278	54	332			
30 - 39	398	8	406	5,3	535	101
40 - 49	188	17	205	5,5	901	164
50 - 59	61	26	87	3,5	608	174
60 - 69				1,2	297	248
70 - 79						
80 - 89	21		21			
90 - 99				0,9	97	108
100 - 109						
110 - 119						
120 +						
Lågprodskog(E) ÖF/Skikt						
Summa	971	111	1082	17,6	2471	140



# Skogsvårdsåtgärder

Blanketten innehåller ett sammandrag av avdelningsvis föreslagna åtgärder.  
Sammanställningen förutsätter att samtliga åtgärder enligt grundförslaget utförs.

Åtgärd (F) = Följd (A) = Alternativ	Angelägenhetsgrad				Summa ha
	Förfallna ha	Snarast ha	2 - 5 år ha	5 - 10 år ha	
Återväxtkontroll		0,5			0,5
Röjning		1,7		1,2	2,9
Summa ha		2,2		1,2	3,4

# Åtgärdsöversikt

Samtliga avdelningar där åtgärder är föreslagna finns här uppräknade.

Angelägenhetsgrad: 1 = Snarast, 2 = Inom 2-5 år, 3 = Inom 5-10 år, 4 = Inom 10 - 20 år

Åtgärd (F) = Följd (A) = Alternativ	Ang	Avdelning	Prod areal ha	Ålder år	Stånd- orts- index	Volym m <sup>3</sup> sk /ha	Uttag m <sup>3</sup> sk inkl tillv	Utförs år	Anteckning
Gallring	1	1 - 1	2,5	30	T24	165	144		
Underv röj f gallring	1	1 - 4	3,0	40	T22	160	0		
Gallring	1	1 - 4	3,0	40	T22	160	144		
Underv röj f gallring	1	1 - 5	1,4	30	G24	90	0		
Gallring	1	1 - 9	0,5	40	G26	190	28		
Röjning	1	1 - 8	0,8	20	G24	35	0		
Röjning	1	1 - 10	0,9	20	G26	35	0		
Återväxtkontroll	1	1 - 14	0,5	1	T22	1	0		
Gallring	2	1 - 5	1,4	30	G24	90	60		
Gallring	2	1 - 6	1,6	30	G26	165	103		
Gallring	2	1 - 11	0,5	25	G28	85	22		
Gallring	2	1 - 13	3,1	25	G28	80	126		
Röjning	3	1 - 12	0,7	5	G26	2	0		
Röjning	3	1 - 14	0,5	1	T22	1	0		

# Avdelningsbeskrivning

## Skifte: 1

När: 1 = Snarast, 2 = Inom 2-5 år, 3 = Inom 5-10 år, 4 = Inom 10 - 20 år, FF = Förfallen

<sup>1</sup> i = grön kommentar, ii = generell kommentar, iii = åtgärdskommentar, iv = speciella värden

Avd nr	Areal ha (-Avdrag) [Skikt]	Ägo	Ålder år	Hkl Skikt	SI	Virkesförråd m <sup>3</sup> sk		Mål klass	Trädslag	Med diam cm	Med höjd m	G-yta m <sup>2</sup>	Terräng		Beskrivning	Åtgärd Alternativ	När	Uttag inkl tillväxt		Årlig tillväxt m <sup>3</sup> sk per ha	Not <sup>1</sup>	
						ha	avd						GYL	Trp				%	m <sup>3</sup> sk			
1	2,5	1	30	G1	T24	165	413	PG	Tall	100	14	12	30	223		Frisk (2)	Gallring	1	35	144	6,9	
Anteckningar:																						
2	0,7	2														Myr						
Anteckningar:																						
3	0,9	1	80	G1	T14	85	77	K,b 50 %	Tall	100	15	12	15	421		Torvmark Olikåldrigt Övrig (99)	Ingen åtgärd				2,3	i <sup>1</sup>
Anteckningar:																						
4	3,0	1	40	G1	T22	160	480	PG	Tall Gran Löv	50 40 10	16	14	25	223		Frisk (2)	Underv røj f gallring Gallring	1 1	30	144	5,6	
Anteckningar:																						
5	1,4	1	30	G1	G24	90	126	PG	Tall Gran Löv	20 70 10	11	10	20	223		Delvis äldre Frisk (2)	Underv røj f gallring Gallring	1 2	35	60	6,1	
Anteckningar:																						
6	1,6	1	30	G1	G26	165	264	PG	Tall Gran	10 90	15	13	28	223		Frisk (2)	Gallring	2	30	103	9,3	
Anteckningar:																						
7	1,2	1	50	G1	G26	175	210	PG	Tall Gran Löv	10 60 30	21	17	23	233		Olikåldrigt Frisk (2)	Ingen åtgärd				7,2	
Anteckningar:																						

# Avdelningsbeskrivning

## Skifte: 1

När: 1 = Snarast, 2 = Inom 2-5 år, 3 = Inom 5-10 år, 4 = Inom 10 - 20 år, FF = Förfallen

<sup>1</sup> i = grön kommentar, ii = generell kommentar, iii = åtgärdskommentar, iv = speciella värden

Avd nr	Areal ha (-Avdrag) [Skikt]	Ägo	Ålder år	Hkl Skikt	SI	Virkesförråd m <sup>3</sup> sk		Mål klass	Trädslag	Med diam cm	Med höjd m	G-yta m <sup>2</sup>	Terräng		Beskrivning	Åtgärd Alternativ	När	Uttag inkl tillväxt		Årlig tillväxt m <sup>3</sup> sk per ha	Not <sup>1</sup>
						ha	avd						GYL	Trp				%	m <sup>3</sup> sk		
8	0,8	1	20	R2	G24	35	28	PG	Gran Löv	90 10		6		233	Enstaka öf Ojämnt Frisk (2)	Röjning	1	20		5,1	
Anteckningar:																					
9	0,5	1	40	G1	G26	190	95	PG	Gran	100	16	15	28	223	Frisk (2)	Gallring	1	30	28	7,5	
Anteckningar:																					
10	0,9	1	20	R2	G26	35	32	PG	Gran Löv	90 10		6		223	Ojämnt Enstaka öf Frisk (2)	Röjning	1	20		5,4	
Anteckningar:																					
11	0,5	1	25	G1	G28	85	43	PG	Gran Löv	90 10	10	10	19	223	Frisk (2)	Gallring	2	35	22	7,1	
Anteckningar:																					
12	0,7	1	5	R1	G26	2	1	PG	Tall Gran Löv	10 80 10				234	Frisk (2)	Röjning	3	20		2,8	
Anteckningar:																					
13	3,1	1	25	G1	G28	80	248	PG	Tall Gran Löv	10 70 20	11	10	17	223	Ojämnt Varier bonitet Frisk (2)	Gallring	2	35	126	6,7	
Anteckningar:																					

# Avdelningsbeskrivning

## Skifte: 1

När: 1 = Snarast, 2 = Inom 2-5 år, 3 = Inom 5-10 år, 4 = Inom 10 - 20 år, FF = Förfallen

<sup>1</sup> i = grön kommentar, ii = generell kommentar, iii = åtgärdskommentar, iv = speciella värden

Avd nr	Areal ha (-Avdrag) [Skikt]	Ä g o	Ålder år	Hkl Skikt	SI	Virkesförråd m <sup>3</sup> sk		Mål klass	Träd-slag	Med diam cm	Med höjd m	G-yta m <sup>2</sup>	Terräng		Beskrivning	Åtgärd Alternativ	N ä r	Uttag inkl tillväxt		Årlig tillväxt m <sup>3</sup> sk per ha	Not <sup>1</sup>
						ha	avd						GYL	Trp				%	m <sup>3</sup> sk		
14	0,5	1	1	K2	T22	1	1	PG	Tall Löv	60 40			223		Enstaka öf Frisk (2)	Återväxtkontroll Röjning	1 3		20	2,3	

Anteckningar:

# Avdelningsbeskrivning

Skifte: 2

När: 1 = Snarast, 2 = Inom 2-5 år, 3 = Inom 5-10 år, 4 = Inom 10 - 20 år, FF = Förfallen

<sup>1</sup> i = grön kommentar, ii = generell kommentar, iii = åtgärdskommentar, iv = speciella värden

Avd nr	Areal ha (-Avdrag) [Skikt]	Ä g o	Ålder år	Hkl Skikt	SI	Virkesförråd m <sup>3</sup> sk		Mål klass	Träd-slag	Med diam cm	Med höjd m	G-yta m <sup>2</sup>	Terräng		Beskrivning	Åtgärd Alternativ	N ä r	Uttag inkl tillväxt		Årlig tillväxt m <sup>3</sup> sk per ha	Not <sup>1</sup>	
						ha	avd						GYL	Trp				%	m <sup>3</sup> sk			
15	0,3	5													Övrig landareal Tomt							
Anteckningar:																						
16	0,8	4													Inägomark							
Anteckningar:																						

## Avd 1 - 3

# K

Kombinerade mål, både produktion och miljö med bevarande av värden som syfte. 50% av arealen avsätts av hänsyn till naturvärden eller andra intressen.

### **Skogliga data**

Areal: 0,9 ha

Ålder: 80 år

Ståndortsindex: T14

Huggningsklass: G1

Virkesförrådet uppgår till 85 m<sup>3</sup>sk/ha och 77 m<sup>3</sup>sk totalt.

Trädslagsfördelning: 100% tall

### **Beskrivning**

Skog på torvmark med mindre lågproduktiva partier. Skogen är olikåldrig och domineras av tall med inslag av enstaka lövträd.

### **Mål**

Att skapa en miljö med mosstallskog, med goda förutsättningar för ex Talltickan. Samt bevara och skapa ett stort inslag av död ved såväl stående som liggande.

### **Åtgärd**

Återkommande huggningar för att förhindra att området växer igen.

# Kommentarer till Västergården 1:47

## Fastigheten i landskapet

Fastigheten Västergården 1:47 ligger i 2 skiften, i Eda kommun. Västra delen består av ett långsmalt skogsskifte i varierande terräng. Västra delen saknar vägnät. Östra skiftet består av tomtmarken och inägomark.

## Markägarens mål

Åtgärderna i skogsbruksplanen är satta för att bidra till lönsamhet i skogsbruket på både kort och lång sikt, med en ekologiskt rik skogsmiljö.

## Avverkning / Skogsvård

Skogsägande innebär ett stort ansvar. De åtgärder man väljer att vidta ger efterverkningar både i landskapsbilden och i den egna ekonomin. Lagen likställer produktions och miljömålen och det åligger varje enskild skogsägare att vidtaga sådana åtgärder att detta grundkrav uppfylls. Därför föreslås att man aktivt brukar skogen, med röjningar, gallringar och inte minst förnygringsavverkningar gammal skog. Dock bör alltid en god och säkerställd förnygring eftersträvas innan det är dags att fundera på att avverka ytterligare gammelskog.

## Naturvärden

Vid skogsbruksplanläggningen är en naturvärdesbedömning genomförd för att identifiera och prioritera de olika naturvärdena på fastigheten. På brukningsenheter mindre än 20 ha finns inget krav på avsatt naturvård där höga naturvärden saknas.

På fastigheten har **0 %** klassats som NO eller NS bestånd och uppfyller PEFC samt FSC Princip 6.5.1. För att uppnå FSC Princip 6.5.2 har **5,1 %** avsatts som K/PF bestånd eller som långsiktigt sköts som kontinuitetsskogsbruk (hyggesfritt).

Enligt PEFC 5.1.1 ska minst 5 % av den produktiva skogsmarksarealen vara klassat som NO eller NS. FSC certifieringen har 2 riktlinjer som ska uppnås.

Enligt Princip 6.5.1 ska minst 5 % av den produktiva skogsmarksarealen vara klassat som NO eller NS. Princip 6.5.2 ska minst 5 % av den produktiva skogsmarksarealen skötas med långsiktigt bevarande och utveckling av naturvärden och/eller sociala värden som primära mål. (Områden klassade som NO/NS utöver områden enligt 6.5.1, eller områden med förstärkt hänsyn, minst 50% av ursprunglig virkesvolym kvar efter åtgärd.)

## Lövandel

Lövdominerade bestånd idag utgör **0 %**. **7,2 %** är registrerade som framtida lövdominans.

Enligt PEFC 5.4.1 så ska 5 % av den friska och fuktiga skogsmarken utgöras av framtida lövdominerade bestånd där naturliga förnygringsbetingelser finns.

Enligt FSC Princip 6.8.5 ska 5 % av den friska och fuktiga skogsmarken utgöras av framtida lövdominerade bestånd som domineras av lövträd under merparten av omloppstiden. Ligger fastigheten söder om Limes Norrlandicus får **inte** lövdominerade bestånd som räknas in i NO/NS under Princip 6.5.1 medräknas.

FSC Princip 6.4.5: Vid avverkning under häckningstid tas hänsyn till viktiga häckningsbiotoper för fåglar.

Åtgärder i skiktade lövdominerade skogar utförs utanför fåglarnas häckningsperiod.

FSC Princip 6.6.6: Där förutsättningar finns utförs skogsbruksåtgärder i barrdominerade bestånd så att minst 10 % av de härskande och medhärskande stammarna utgörs av lövträd.

PEFC 5.4.2: I bestånd där de naturliga förhållandena medger, ska lövträd värnas vid röjning och gallring så att de utgör minst 10 % av stamantalet fram till sista gallring. Fram till förnygringsavverkning ska minst 20 lövträd per hektar finnas. Undantaget är blandbestånd av tall och asp där risken för knäckesjuka ska beaktas.

## Skogsområde av riksintressen för naturvård

Ej aktuellt på fastigheten.

## Fjällnära skog

Ej aktuellt på fastigheten.

## Vattenskyddsområden

Ej aktuellt på fastigheten.



**Vattnets Avrinningsområde**

Huvudavrinningsområde: 108 Göta Älv  
Delavrinningsområde AROID:  
664260-341940 Inloppet i Nedre Lersjön  
663862-346109 Mynnar i Hugn  
664242-347598 Ovan 664339-130257

**Nationellt/Internationellt betydelsefulla våtmarksområden**

Ej aktuellt på fastigheten.

**Nationellt särskilt värdefulla vatten**

Ej aktuellt på fastigheten.

**Natura-2000, Områdesskydd, Naturreservat och Kulturresevat**

Ej aktuellt på fastigheten.

**Viktiga områden för rennärigen**

Ej aktuellt på fastigheten.

**Forn- och kulturminnen**

Det finns ingen forn- eller kulturlämning registrerad på fastigheten.

**Främmande trädslag**

Det finns inga främmande trädslag på fastigheten.

**Rödlistade arter**

Det finns inga rödlistade arter registrerade på fastigheten.

**Kända boträd för rovfågel och platser för tjäderspel**

Finns ej på fastigheten.

**Övrigt**

Fastighetsgränsen behöver på sikt underhållas.

Generellt är diken i god kondition men behöver regelbundet ses över och innan ev rensning/underhåll av diken bör samråd med Skogsstyrelsen göras.